



dubbelGLAS.nu

Dé Online Glasgroothandel

Ontwatering van de sponning, indien geen ventilerende latten worden gebruikt

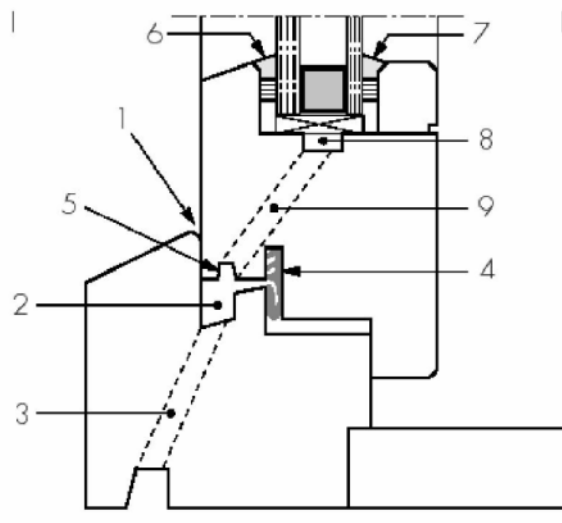
Hieronder geven wij een overzicht van de manieren waarop men de sponningbodem kan ontwateren; andere oplossingen waarvoor op voorhand een technische goedkeuring werd gegeven, zijn uiteraard ook aanvaardbaar:

- ⌚ voor een plaatsing met kit:
 - een ontwateringsgat met een minimale diameter van 8 mm nabij de hoeken van het raam
 - maximaal 80 cm tussen twee opeenvolgende ontwateringsgaten
- ⌚ voor een plaatsing met rubbers:
 - ontwateringsleuven met minimumafmetingen van 35 mm x 5 mm nabij de hoeken van het raam
 - maximaal 80 cm tussen twee opeenvolgende ontwateringsgaten.

De ontwateringsgroef van de sponningbodem moet minimaal 8 mm breed en 3 à 4 mm diep zijn. In het geval van beluchte sponningen moeten de decompressie-openingen bovenaan het raam een minimale diameter van 5 mm hebben. Er moeten twee openingen aanwezig zijn.

Om elke vorm van infiltratie tegen te gaan, dient men ook bijzondere aandacht te besteden aan de plaatsing van de glaslatten.

In de afbeelding worden deze principes in detail uiteengezet, evenals een mogelijk ontwerp van de afdichting tussen de bewegende en vaste delen van een raam.



I. Buiten

II. Binnen

Afdichting tussen vleugel en raamkozijn

1. waterkering 2. decompressiekamer 3. ontwateringsgat van het raamkozijn 4. tochtafsluiting 5. waterslot

Afdichting tussen beglazing en raamkozijn

6. buitenste beglazingsvoeg 7. binnenste beglazingsvoeg 8. ontwateringsgroef 9. ontwateringsgat